



TREKHAKEN - ATTELAGES

n.v. G. DECONINCK
Molenwegel, 21
8790 Waregem - België
☎ 056 / 60 42 12 (5 l.)

TREKHAAK N° : 775

voor : VOLKSWAGEN LT Pick-Up '87-

SAMENSTELLING :

- 1 trekhaak
 - 1 bolhouder - zweestuk
 - 1 bol Ø 50 compleet
 - 2 moeren met bouten M 14 - 35
- } (*)
- 2 bouten M10-110 (B)
 - 4 bouten M14/1,5-30 (A)
 - 2 moerrondsels M10-45/25 (B)
 - 2 borgrondsels Ø 10 (B)
 - 6 borgrondsels Ø 14 (A-*)

MONTAGEHANDLEIDING :

- 1/ Trekhaak plaatsen met : A tegen onderkant chassis op van schroefdraad voorziene gaten ; B tegen achterkant dwarsbalk op de gaten voorzien in het midden.
- 2/ Alle bouten met rondsels plaatsen. Monteren van * en alles degelijk vastschroeven.

(zie ommezijde)

ATTELAGÉ N° : 775

pour : VOLKSWAGEN LT Pick-Up '87-

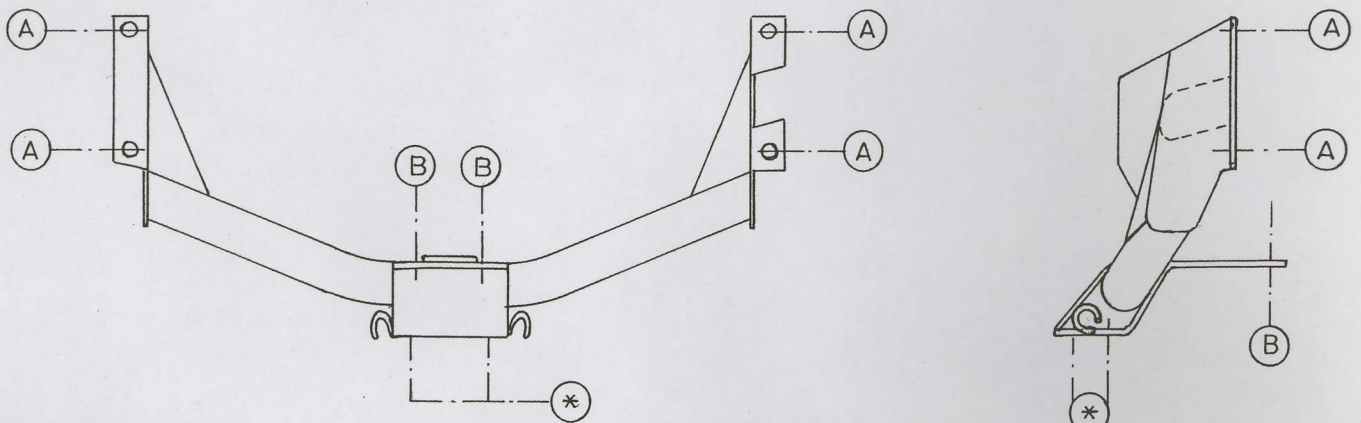
COMPOSITION :

- 1 Attelage
 - 1 Equerre porte-boule
 - 1 Boule Ø 50 complète
 - 2 Ecrous avec boulons M 14 - 35
- } (*)
- 2 boulons M10-110 (B)
 - 4 boulons M14/1,5-30 (A)
 - 2 rondelles d'écrou M10-45/25 (B)
 - 2 rondelles de sécurité Ø 10 (B)
 - 6 rondelles de sécurité Ø14 (A-*)

MANUEL DE MONTAGE :

- 1/ Positionner l'attelage avec : A contre le dessous du chassis sur les trous prévus de fil de vis ; B contre l'arrière de la traverse sur les trous prévus au milieu.
- 2/ Placer tous les boulons avec rondelles. Monter le * et bien serrer le tout.

(voir au verso)



N.B. (*) standaard uitrustingen (kunnen vervangen worden door originele aanpasstukken)

équipements standard (peuvent être remplacés par des pièces d'adaptation d'origine